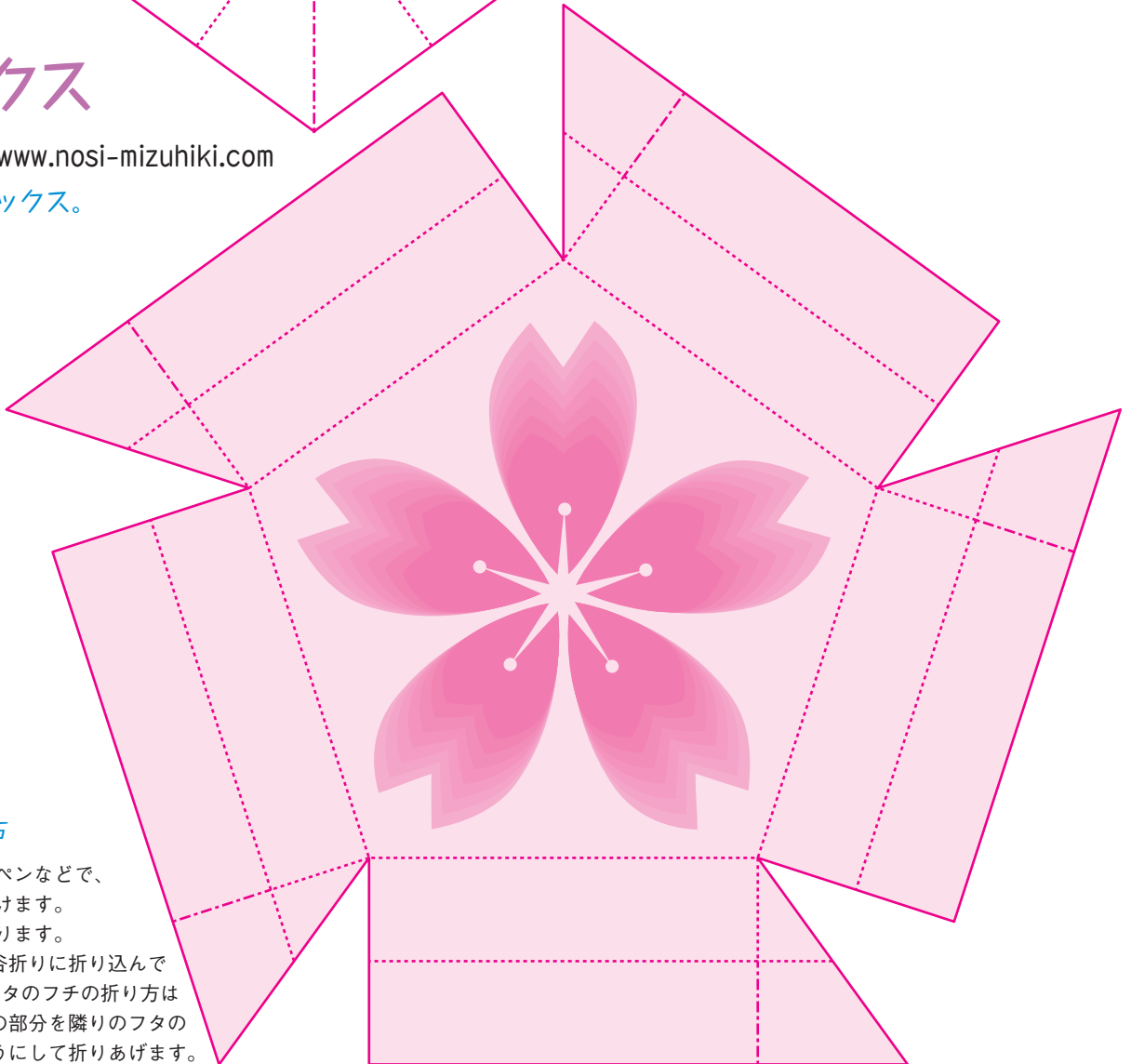


合格ボックス

鬘斗と水引 <http://www.nosi-mizuhiki.com>

五角形のフタ付きボックス。

- 切取線
- 谷折り
- 山折り



★合格ボックスの作り方

1. 書けなくなったボールペンなどで、折り線に沿って筋をつけます。
2. 切取線に沿って切り取ります。
3. 本体とフタを山折り・谷折りに折り込んでいきます。5箇所あるフタのフチの折り方は片側に飛び出したペロの部分を隣りのフタのフチの中に差し込むようにして折りあげます。